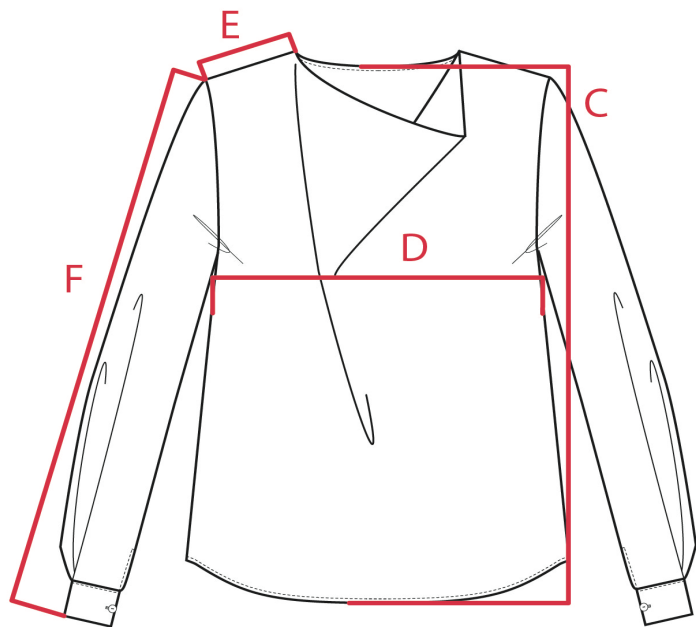


Blouse AIDA

Mesures en cm sur le vêtement



taille	D : 1/2 tour de poitrine	C : longueur milieu dos sous le col jusqu'à l'ourlet	E : largeur d'épaule	F : longueur manche avec le poignet	
XS	50	61	10	56,5	
S	52,5	62	10,5	57,5	
M	55	62,5	11,5	58	
L	57,5	63	12	58,5	

Vos mensurations en cm

taille	tour de poitrine	stature
XS	jusqu'à environ 95 cm	conseillé jusqu'à environ 165cm
S	jusqu'à environ 100cm	conseillé jusqu'à environ 170cm
M	jusqu'à environ 105cm	conseillé jusqu'à environ 175cm
L	jusqu'à environ 110 cm	conseillé jusqu'à environ 185cm